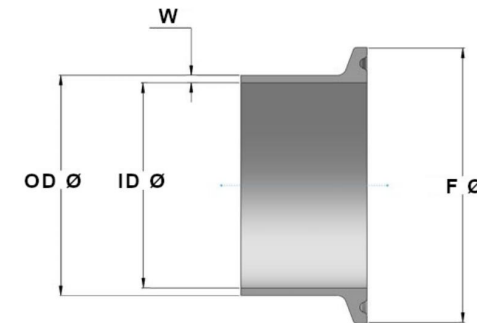
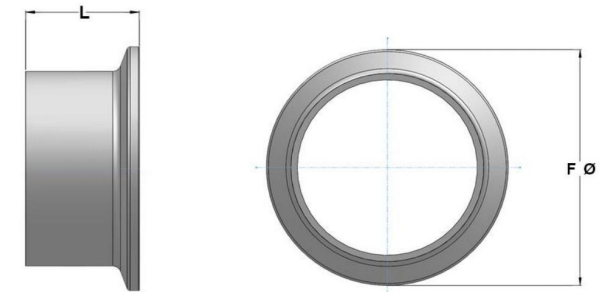


KRÓCCY TC - DIN 32676-A (szereg 2 - niestandardowe)							
Rozmiar nominalny	Rozmiar krócca		W - grubość ścianki krócca	F - ϕ talerzyka	L - długość krócca	Waga [kg]	Kod
	OD - ϕ zew.	ID - ϕ wew.					
DN 125	129,0	125,0	2,0	144,4	28,0	0,30	KRTC.DNX.0125
DN 150	154,0	150,0	2,0	167,0	28,0	0,38	KRTC.DNX.0150
DN 200	204,0	200,0	2,0	217,4	28,0	0,51	KRTC.DNX.0200
DN 250	254,0	250,0	2,0	268,0	28,0	0,65	KRTC.DNX.0250
DN 300	304,0	300,0	2,0	319,0	28,0	0,81	KRTC.DNX.0300



Materiał: AISI 316L (1.4404)
 Wykończenie powierzchni: $Ra \leq 0.8 \mu m$
 Elementy wykonane z certyfikowanego, pełnego pręta
 Wymiary OD - ID - W - F ϕ - L - podano w [mm]